



Сэдэв 1. Брэндийн элементүүд, хэрэглээ

Сэдэв 2. Дижитал маркетинг

Модуль №3

Багш: Т.Тамир

ШУТИС-ийн Маркетингийн багш

Цахим шуудан: tamir_sto@must.edu.mn

Утасны дугаар: 99641983

I. Брэндийн элементүүд, хэрэглээ

2. Брэндийн элементүүд, брэнд хоногшуулалт

Багш: Т.Тамир

Агуулга

- Брэндийн туршлагын хэмжээс
- Брэндийн нэр, тэмдэг
- Брэндийн лого, уриа
- Сав, баглаа боодол
- Брэндийн хоногшуулалт

Брэндийн туршлагын хэмжээс

- Мэдрэхүй
 - Амт, үнэр, дурсамж
- Дурлах, дуртай байх
 - Сэргээх, эрч хүч өгөх, тайвшрах
- Хүрэхүй мэдрэмж, үйлдэл
 - Кофе чанах, автомашин жолоодох
- Их бодоход хүргэдэг
 - Компьютерийн програм, бялууны бэлдэц

Брэндийн нэр, тэмдэг

- Тогтооход амархан
- Утга агуулгатай
- Ямар нэг зүйл, үйл явдалтай холбож болох
- Бүтээгдэхүүний нэр төрөл нэмэгдэхэд ашиглаж болох
- Өөрчилж сайжруулж болох
- Оюуны өмчийн эрх зөрчөөгүй

Брэндийн лого

Хамаатуулсан лого

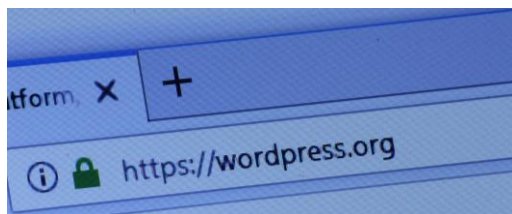


Болор гэгээ ХХК

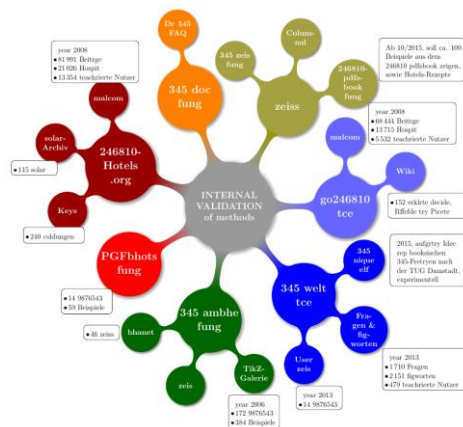


Лого хийх дараалал

Онлайн
програм



Нэгтгэх,
засварлах



Дизайны
програм



Сүү ХК-ийн лого хийх

Үндсэн лого



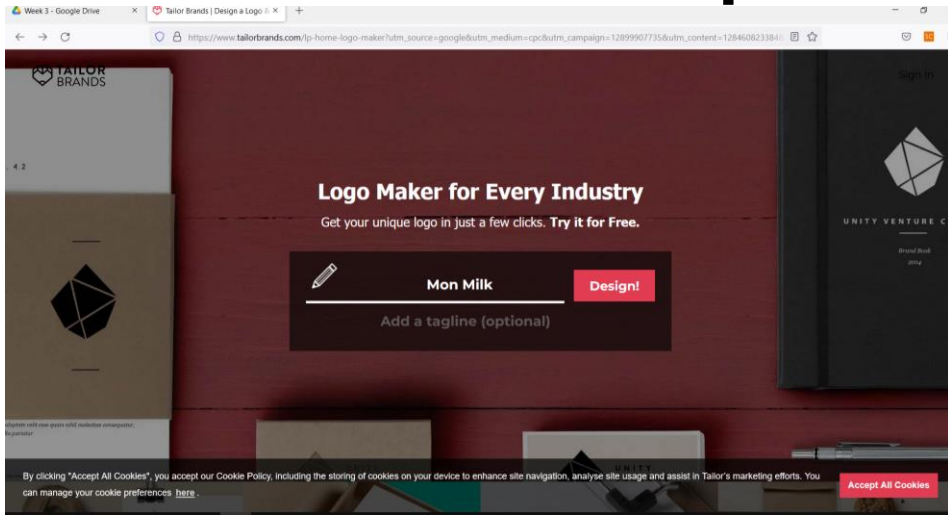
Онлайнаар хийсэн лого



Adobe Photoshop програм
дээр засварласан лого



Онлайнаар лого хийх жишээ



Enter Your Industry

Milk

By telling us more about what you do, we can create better designs for you.

We produce milk. We are firm.

Pick a logo type

Icon Based
An easy to remember shape as a key element of your logo design.

Name Based
Your company name and/or initials as a key element of your logo design.

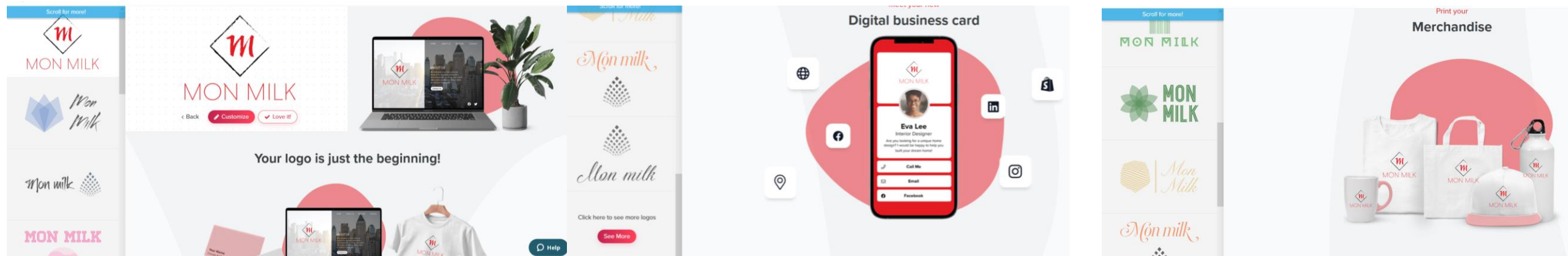
Select up to 5 icons

Choose Icon Type

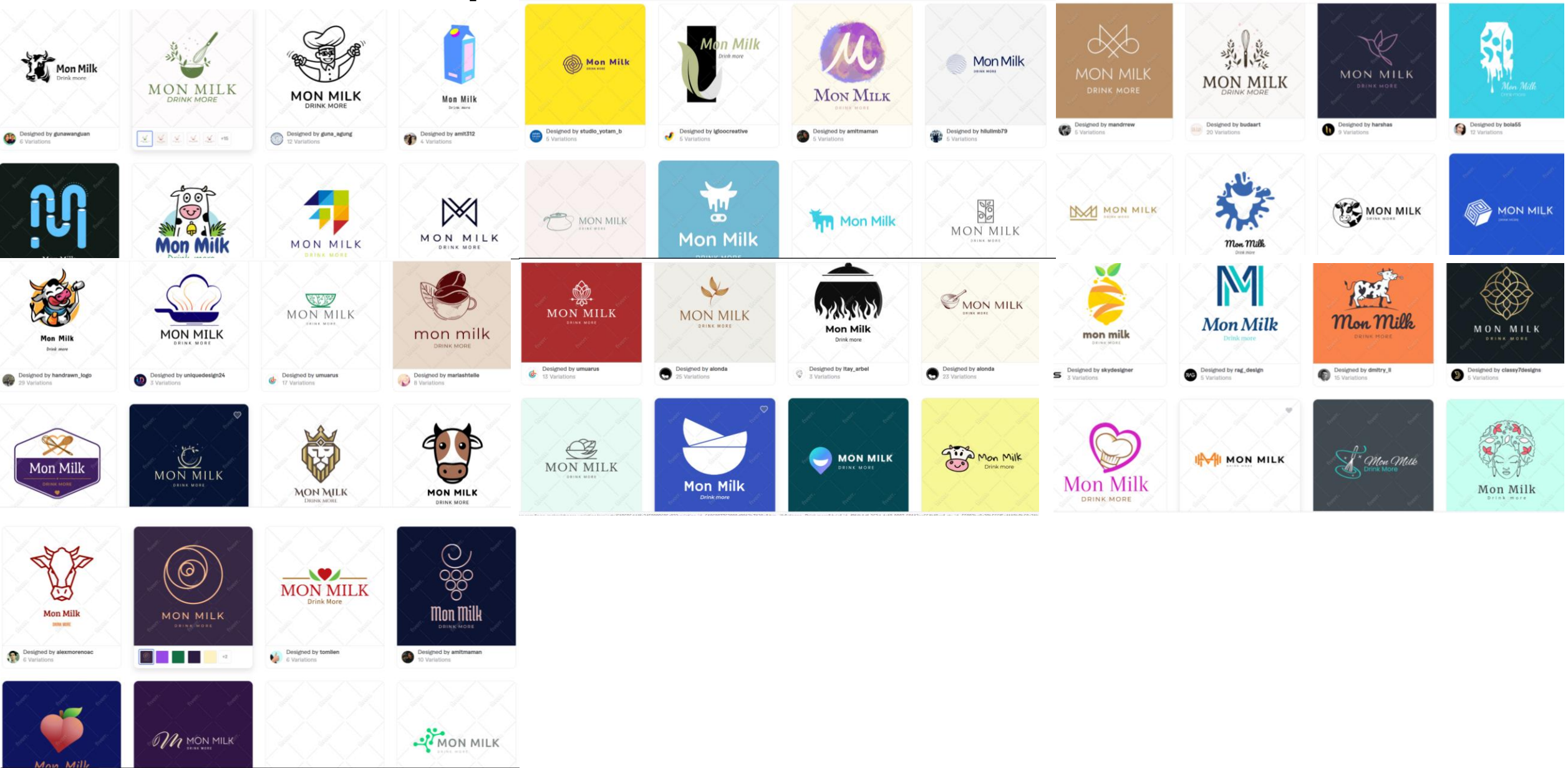
You can only select one icon type

Geometric Shape
Pick a Geometric shape that best represents your brand.

Search For Icon
Search for any symbol that reflects what your brand is about.



Онлайнаар лого хийх жишээ



Дасгал ажил:



- Өөрийн компанийн логог тайлбарлана уу.
- **Логог өөрчлөх хэлэлцүүлэг!**
- Өөрийн компанийн логог өөрчилж шинэ лого бүтээнэ үү.

Сав, баглаа боодол

- Сав, баглаа боодлын үүрэг:
 - Бүтээгдэхүүнийг хадгалах
 - Хамгаалах
 - Сурталчлах



Ялгаатай тал

- Таны өрсөлдөгч хэн бэ?
 - Ижил бүтээгдэхүүн
 - Орлох бүтээгдэхүүн
 - Ижил салбарын бүтээгдэхүүн
- Таны бүтээгдэхүүн өрсөлдөгчийн бүтээгдэхүүнээс юугаараа ялгаатай вэ?



Адил тал



- Өрсөлдөгчдийн брэндтэй адил наад захын шинж чанартай байх.
- Өрсөлдөгчийн давуу чанарыг хуулбарлаж ялгарлыг арилгах.
- Зорилтот давуу талаа харуулахын тулд өөр зүйл дээр сул тал бий болгох.

Брэндийн уриа (mantra)

- 3-5 үгтэй нэг өгүүлбэр:

- Сэтгэл хөдлөл

Үнэн сэтгэлээрээ

Хөгжилтэй

- Тайлбар

Спортлог

Гэр бүл

- Үүрэг

Өндөр гүйцэтгэл

Зугаа цэнгэл

- Жишээ:

Nike

Disney

АПУ ХК

Амьралын мөч бүрийг хамтдаа

СҮҮ ХК

Хүнсний ууган үйлдвэр

ВИТАФИТ ХХК

Дэлхийд танигдсан монгол үйлдвэрлэл

ГОВЬ ХК

Ноолууран хувцсыг хүн бүрд

Дасгал ажил:



- Зах зээл дээр адил тал бий болгосон бүтээгдэхүүний жишээ нэрлэнэ үү.
- Танай байгууллага дээр яаж ижил тал бий болгож болох вэ?
- Өөрийн компанийн онцлог ялгааг нэрлэнэ үү.

Жишээ хариулт: Сүүний үйлдвэр үйлдвэр



- Сүү ХК-ийн шийдлийг хуулбарлах



- Онцлог ялгаа:
 - Ажилтны давтагдашгүй ур чадвар
 - Үйлдвэрлэлийн нууц жор
 - Ховор нөөц: үнээний үүлдэр угсаа гэх мэт

Анхаарал хандуулсанд баярлалаа

