



Сэтгэлгээний өөрчлөлт хийхэд тулгарах эрсдэлийг удирдах нь

2019 оны 10 дугаар сар

Монгол Улс, Улаанбаатар хот

Эрсдэлийн удирдлага яагаад чухал вэ?

- Зорилгодоо хүрэх шийдвэр гаргахад
- Одоогийн болон ирээдүйд учирч болзошгүй эрсдэлд бэлтгэлтэй байх
- Боломж болон аюул эрсдлийн талаар сайтар ойлгох



Гол санаа

- Эрсдэлийн удирдлага нь дэс дараатай үйл ажиллагаа
- Энэ нь байгууллагын хэмжээнд хамааралтай
- Эрсдэлийг тодорхойлох, удирдах, мэдээлэх
- Байгууллагаа зорилтод хүргэхэд чиглэнэ
- Эрсдэлийн удирдлага нь тусгай зүй биш, үйл ажиллагааны нэгээхэн хэсэг

Эрсдэлийн удирдлагын 11 зарчим

- Үнэ цэнийг бий болгож, хадгалах
- Байгууллагын тасралтгүй хөгжлийг дэмжих
- Өөрчлөлтөд динамик, давталттай уян хатан байдлаар хандах
- Ил тод, хүртээмжтэй байх
- Соёлын болон харилцааны арга барилын онцлогийг ойлгох
- Нөхцөл байдалд нийцүүлэх
- Хамгийн боломжит мэдээлэлд үндэслэх
- Системтэй, зохион байгуулалттай, цагаа олсон байх
- Тодорхой бус зүйлийг оновчтой шийдэх
- Шийдвэр гаргалтын нэгээхэн хэсэг
- Байгууллагын үйл ажиллагааны цөм хэсэг

Шийдвэр гаргалт

- Шийдвэр гаргагчдад нухацтай сонголт хийх, үйл ажиллагааны хувилбарыг оновчтой эрэмбэлэх, сонгоход дэмтэй
- Ач холбогдлоор дахин эрэмбэлэн, нөөц бололцоогоо оновчтой хуваарилах. Шийдвэрийн нөлөөлөл, нөхцөл байдлыг үнэлж, дүгнэхэд тустай



Тодорхой бус зүйлийг оновчтой шийдэх

- Үндсэн асуулт:
 - Тодорхой бус зүйл гэж юу вэ?
 - Ямар шинж чанартай байдаг вэ?
- Боломж, аюул заналыг нухацтай авч үзсэнээр эрсдэлийг даван туулах, мөн шинийг санаачлах чадавх нэмэгдэнэ.



Соёлын болон харилцааны арга барилын онцлогыг ойлгох

- Байгууллагын дотоод болон гадаад орчин дахь хүмүүсийн чадамж, ойлголт, санаа бодол
- Бүс нутгийн соёл, зан заншил, хэл, хэм хэмжээнээс хамаараад өөр өөр байх
- Талуудын ойлголт, сонирхол, хүлээлт ямар хэмжээнд байгааг тодорхойлох?
- Байгууллагын соёл нь ямар болох?
- Орчин нөхцөл нь ямар байгааг?
- Ёс, хэм хэмжээ нь ямар болох?

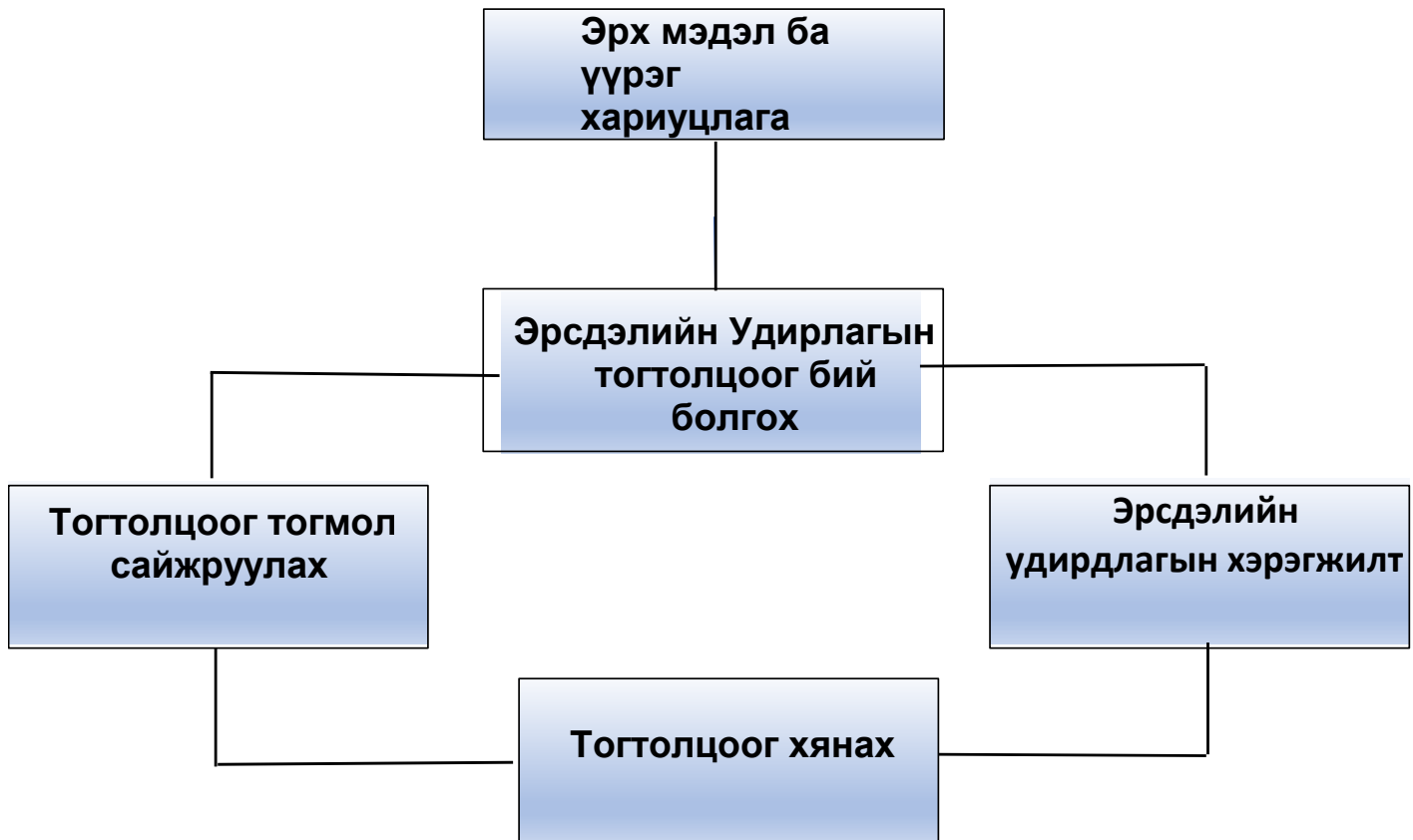
Ил тод, хүртээмтэй байдал

- Байгууллагын бүх шатанд оролцогч талууд, шийдвэр гаргагчдын оролцоог бүрэн хамруулах (эрсдэл нь хүн бүрийн хариуцлага)
- Аюулгүй байдал, нууцлалыг харгалзах
- Зарим зүйлүүд бүгдэд нээлттэй биш, зөвхөн тодорхой түвшинд нээлттэй байж болно
- Аливаа эрсдэл, эрсдэлийн удирдлагын тогтолцоо, бодлого, эрсдэлийн удирдлагын үйл явцын талаар мэдээллээр бүрэн хангах
- Учирч болзошгүй дотоод болон гадаад эрсдэлтэй холбоотой эрсдэлийн мэдээллийг хүлээн авах, баримтжуулах, хариу үйлдэл үзүүлэхэд хугацаа ордог
- Эрсдэл, аливаа осол гэмтлийг тодорхойлох, нөхцөл байдлыг намжаах, арга хэмжээ авахад хугацаа ордог

Байгууллагын Эрсдэлийн удирдлагын үр дүн

- **Оновчтой, шинэлэг шийдвэр гаргалт**
 - Асуудалд шууд хариу үйлдэл үзүүлэхээс илүү нухацтай ухаалаг хандах
 - Байгууллагын хэмжээнд эрсдэлийг тодорхойлох, таслан зогсоох шаардлагатай эсэхийг таних
 - Боломж, аюул заналыг тодорхойлох чадварыг нэмэгдүүлэх
 - Шийдвэр гаргалт болон төлөвлөлтөд гол чиг суурь болгох
- **Байгууллагын үйл ажиллагааны үр дүн, үр нөлөө**
 - Эрсдэлийг таслан зогсооход шаардлагатай нөөц ашиглах болон үр ашигтай
 - Үйл ажиллагааны үр дүн, нөлөөг дээшлүүлэх
 - Хөдөлмөрийн аюулгүй байдал, эрүүл ахуйг хангах

Эрсдэлийн удирдлагын тогтолцоо



Эрсдэлийн удирдлагын үйл явц

- Бодлого, журам боловсруулж, үйл ажиллагааг хэрэгжүүлэхэд системтэйгээр ажиллах:
 - Нөхцөл байдлыг ойлгох, Эрсдэлийг таних, Эрсдэлийг тодорхойлох, Эрсдэлийг шинжлэх, Эрсдэлийг үнэлэх, Эрсдэлийг таслан зогсоох, хянах, дүгнэх, үйл явцыг мэдээлэх, зөвлөлдөх

Эрсдэл

- Эрсдэлийг таних
- Эрсдэлийг тодорхойлох
- Эрсдэлд дүн шинжилгээ хий
- Эрсдэлийг үнэлэх

Эрсдэлийг хэмжих матриц

Үр дагварын нөлөөлөл

Магадлал	1=маш бага	2=бага зэрэг	3=дунд зэрэг	4=хохиролтой	5=маш хохиролтой
1=бараг үгүй	Бага	Бага	Бага	Бага	Дунд
2=бага	Бага	Бага	Дунд	Дунд	Дунд
3=дунд	Бага	Дунд	Дунд	Их	Их
4=их	Бага	Дунд	Их	Их	Маш их
5=маш их	Бага	Дунд	Их	Маш их	Маш их

Чиг үүргийн хамаарал

Манлайлагч

Эрсдэлийн удирдах эрх мэдэл, үүрэг хариуцлагыг
БАТАЛГААЖУУЛАХ

Менежер

Эрсдэлийн үйл явцыг хэрэгжилтэд **ХАРИУЦЛАГА**
ХҮЛЭЭХ

Албан хаагч

Эрсдэлийн удирдлагын системийн алхам
бүрийг **ХАРИУЦАХ**

Эрсдэлийг амжилттай удирдах 4 гол түлхүүр

- Дээд удирдлага нь ХАНГАЛТТАЙ, ТУУШТАЙ, ХАРАГДАХУЙЦ дэмжлэг үзүүлэх
- Албан хаагчдын зүгээс үйл явцыг дагахаас илүүтэй дэмжиж, туслах
- Эрсдэлийн удирдлагын үйл ажиллагааны байгууллагын хэрэгцээ шаардлагад нийцсэн байх
- Хэрэгжилт нь удирдагдахуйц бодит үе шаттай байх

Шилжилтийн үеийн эрсдэлийг таних

- Засаглалын өөрчлөлт
- Өөрчлөлт хийх стратеги зарчим
- Хамрах хүрээг буруу тодорхойлох
- Санаачилгаа уялдуулах, нэгтгэх
- Чадавх
- Соёл

Шилжилтийн үеийн эрсдэлийг таних

- Манлайллын хэлбэр
- Хүний хүчин зүйлийн динамик
- Оролцоо, харилцаа
- Талуудын хоорондын харилцан хамаарал



Баярлалаа!

Асуулт, хариулт

